

# SD30S

PREKIDAČKI MODUL

METER & CONTROL

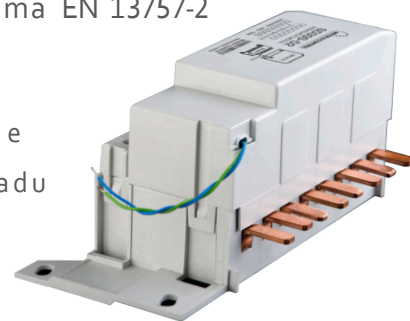


## SD30S

SD30S je trofazni prekidački modul namenjen za jednostavnu ugradnju u brojila za direktno priključenje na trofaznu električnu mrežu, serije ST100 i ST300, u cilju obezbeđivanja funkcije lokalnog i/ili daljinskog isključenja/uključenja potrošača električne energije.

Montira se kao produžena priključnica ispod poklopca priključnice brojila. Brojilo sa ugrađenim SD30S modulom je u skladu sa standardima IEC 62052-11, IEC 62053-21 i IEC 62055-31 UC3. Port za povezivanje i komunikaciju sa brojilom je usklađen sa M-Bus standardima EN 13757-2 i EN 13757-3.

SD30S modul je proizveden u skladu sa ISO 9001 standardom.



Prekidanje struje



Konstruisan za jednostavnu ugradnju u brojilo



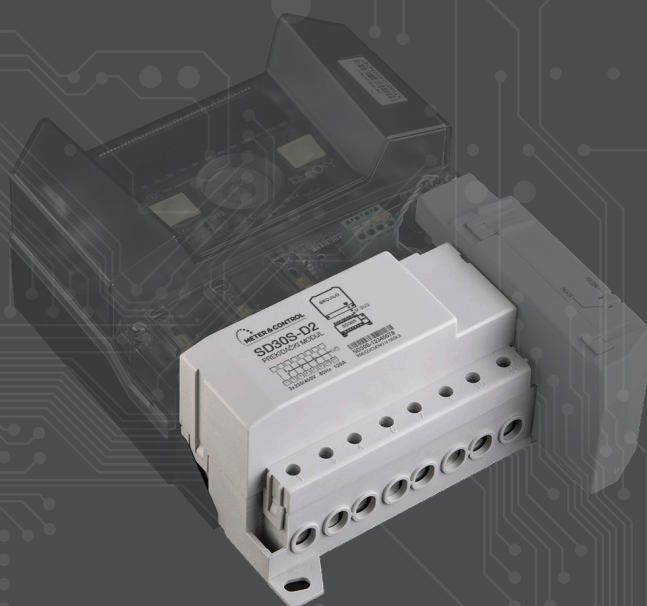
Port za povezivanje sa brojilom



Sopstveno napajanje



Dug vek eksploatacije



## Prekidanje struje

- Modul je izveden kao bistabilna sklopka (ima dva stabilna stanja). Promena stanja se vrši samo kao rezultat komande za isključenje/uključenje. Prekidanje struje se vrši u sve tri faze istovremeno, dok se nula ne prekida.

## Konstruisan za jednostavnu ugradnju u brojilo

- Modul je konstruisan za jednostavnu ugradnju na direktna brojila tipa ST100F i ST300F, u za to predviđen prostor ispod poklopca priključnice brojila.
- Modul se jednostavno priključuje na brojilo povezivanjem strujnih priključnih kontakata i M-Bus porta. Povezivanje strujnih priključnih kontakata modula se vrši njihovim umetanjem u priključnicu brojila i osiguravanjem dobrog kontakta zavrtnjem klema priključnice. Povezivanje kontakata M-Bus porta modula vrši se njihovim umetanjem na kleme M-Bus porta brojila.
- Brojilo sa ugrađenim modulom zadovoljava standard DIN 43857 u pogledu dimenzija i tačaka vešanja.
- Instalacijom modula se ne narušava stepen zaštite brojila od prodora prašine i vode, te deklarirani stepen IP zaštite (IP54) važi i za brojilo sa ugrađenim modulom.
- Kućište modula je izrađeno od polikarbonata sa 10% staklenih vlakana.

## M-Bus port za povezivanje sa brojiлом

- Komunikacija i upravljanje modulom se vrši iz brojila preko M-Bus porta. Fizički nivo M-Bus porta je u skladu sa standardom EN 13757-2. Komunikacioni protokol M-Bus porta je u skladu sa EN 13757-3. Interfejs na brojiłu je M-Bus master, a na modulu M-Bus slave.
- Upravljanje modulom se vrši preko brojila i može biti daljinsko i lokalno.
- Daljinsko upravljanje se vrši slanjem komande za isključenje/uključenje potrošača iz AMM centra.
- Lokalno isključenje potrošača se javlja kao posledica prekoračenja limita snage u vremenu dužem od propisanog zateznog vremena. U slučaju lokalnog isključenja, po isteku kaznenog vremena je moguće izvršiti lokalno uključenje, manuelno (dužim pritiskom na levi taster na brojiłu) ili automatski zavisno od izabranog moda rada modula.

## Sopstveno napajanje

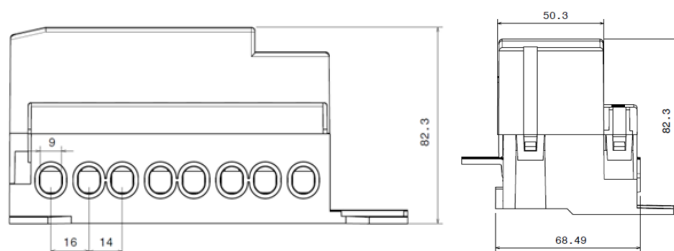
- Napajanje modula se vrši direktno sa mrežnog napona.

## Dug vek eksploatacije

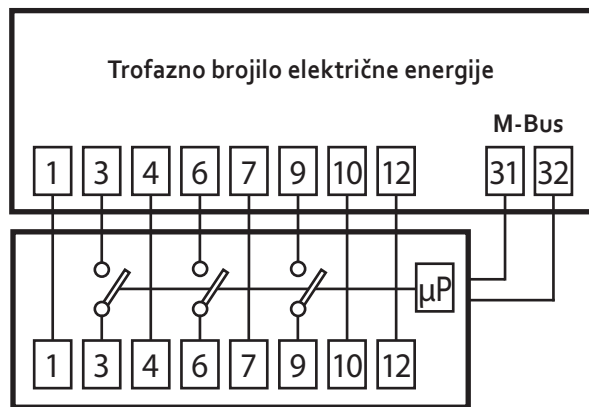
- Ugrađeni prekidački elementi obezbeđuju dug vek eksploatacije modula, odnosno preko 1.000.000 mehaničkih uključenja/isključenja.

• Nominalni napon	3x230/400V
• Opseg napona napajanja	80% - 115% Un
• Nominalna učestanost	50Hz
• Sopstvena potrošnja	< 0,1W
• Maksimalna struja prekidanja	120A
• Struja kratkog spoja	30 Imax
• Kategorija opterećenja	IEC 62055-31 UC3
• Broj mehaničkih akcija	1 000 000
• Radni temperaturni opseg	-40°C do +70°C
• Temperatura skladištenja	-40°C do +85°C
• Zaptivenost	IP54, zajedno sa brojiłom
• Izolaciona čvrstoća	4kV, 50Hz, 1min
• Impulsni udar	6kV; 1,2/50μs
• Brze tranzijentne pojave (burst)	4kV, strujni priključci 2kV, komunikacioni port
• Komunikacioni port	Žični M-Bus, EN 13757-2
• Komunikacioni protokol	M-Bus, EN 13757-3
• Dimenzije	167mm x 80mm x 82mm
• Masa	0,7kg

Dimenzije prekidačkog modula (mm)



Šema vezivanja



## SD30S-D2

SD - prekidački uređaj

3 - prekidanje tri faze

0 - verzija uređaja

S - tip kućišta

D - za brojilo sa direktnim priključenjem

2 - maksimalna struja prekidanja 120A